



INTERCO
S'ENGAGER POUR CHACUN
AGIR POUR TOUS

PPCR : C'EST MIEUX POUR VOS CARRIÈRES

CATÉGORIE C TYPE



■ Le protocole PPCR (Parcours Professionnels, Carrières, Rémunérations) continue à produire ses effets, notamment pour les agents de catégorie C qui bénéficieront d'un reclassement sur trois nouveaux grades ou corps à compter du 1^{er} janvier 2017.

Concerne les : adjoints administratifs, adjoints techniques, adjoints techniques des établissements d'enseignement, adjoints d'animation, adjoints du patrimoine, agents sociaux, aides opérateurs des APS, atsem, auxiliaires de puériculture, auxiliaires de soin, gardes champêtres, agents de police municipale...

ÉTAPE 1 : LE TRANSFERT PRIMES-POINTS ET LE RECLASSEMENT DANS LES NOUVELLES GRILLES DE RÉMUNÉRATION

■ La première étape s'applique au 1^{er} janvier 2017. Elle consiste au transfert de primes en points d'indice :

▶ **13,92 € de primes sont déduits chaque mois et 4 points d'indice sont attribués.**

La différence entre la valeur des points d'indice ajoutés et le montant déduit sert à s'acquitter de l'augmentation de la cotisation retraite, consécutive à celle du traitement indiciaire. Mais dans tous les cas, elle est positive pour l'agent.

Le montant déduit ne l'est qu'à la hauteur des primes perçues, hors supplément familial de traitement, indemnité de résidence, rémunération d'heures supplémentaires effectives, remboursement de frais et sujétions spécifiques.

▶ C'est donc du **pouvoir d'achat supplémentaire** pour tous ceux (nombreux dans les petites collectivités) qui n'ont pas de régime indemnitaire.

▶ Pour tous les agents, c'est la perspective d'une **amélioration de la pension de retraite**, celle-ci étant calculée sur la rémunération indiciaire, hors primes.

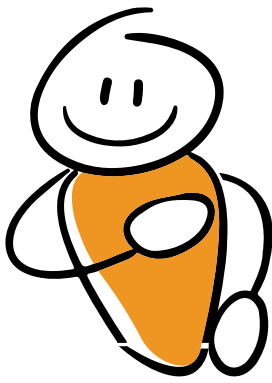
La CFDT demandait depuis longtemps ce rééquilibrage de la rémunération (augmentation du traitement indiciaire, baisse des primes). Même s'il est modeste, c'est un premier pas qu'il est important d'acter pour en franchir d'autres ultérieurement.

■ Au 1^{er} janvier 2017 également, chaque agent est reclassé dans de **nouvelles grilles revalorisées** du début à la fin de la carrière, avec des possibilités d'avancement de grade améliorées. Désormais les agents de catégorie C dérouleront leur carrière comme les autres, non plus sur 4 grades, mais sur 3 par la fusion des échelles 4 et 5 dans la nouvelle échelle C2, voire sur 2 grades pour les cadres d'emplois accessibles uniquement sur concours comme les atsem...

Dans une carrière complète un fonctionnaire atteindra, au minimum, l'échelon et l'indice le plus élevé du grade supérieur à celui de son recrutement.

La CFDT a demandé et obtenu que les adjoints techniques territoriaux des établissements d'enseignement puissent accéder au grade d'agent de maîtrise comme leurs collègues adjoints techniques. Elle poursuivra ses efforts pour que cette possibilité soit ouverte à tous les cadres d'emplois de catégorie C.

Au même moment, la durée d'avancement d'échelon devient **unique** pour tous les agents. L'avancement d'échelon reconnaît donc **l'expérience acquise** avec l'ancienneté.



[suite p. 4]

E3 / ADJOINT 2^{ÈME} CLASSE

ADJOINT / C1

Éch.	Durée 26 ans	2016		Reclassement en C1	Éch.	Durée 25 ans	1 ^{er} janvier 2017		1 ^{er} janvier 2018		1 ^{er} janvier 2019		1 ^{er} janvier 2020	
		IM	TIB				IM	TIB	IM	TIB	IM	TIB	IM	TIB
11	4 ans	363	1 691 €	AA	11	4 ans	367	1 720 €	367	1 720 €	368	1 724 €	372	1 743 €
10	4 ans	350	1 630 €	AA	10	3 ans	354	1 659 €	354	1 659 €	356	1 668 €	363	1 701 €
9	3 ans	338	1 574 €	AA	9	3 ans	342	1 603 €	343	1 607 €	346	1 621 €	354	1 659 €
8	3 ans	332	1 546 €	AA	8	2 ans	336	1 575 €	339	1 589 €	342	1 603 €	348	1 631 €
7	2 ans	328	1 528 €	AA	7	2 ans	332	1 556 €	335	1 570 €	338	1 584 €	342	1 603 €
6	2 ans	326	1 519 €	AA	6	2 ans	330	1 546 €	332	1 556 €	334	1 565 €	337	1 579 €
5	2 ans	325	1 514 €	AA	5	2 ans	329	1 542 €	330	1 546 €	332	1 556 €	335	1 570 €
4	2 ans	324	1 509 €	AA	4	2 ans	328	1 537 €	329	1 542 €	330	1 546 €	333	1 560 €
3	2 ans	323	1 505 €	AA	3	2 ans	327	1 532 €	328	1 537 €	329	1 542 €	332	1 556 €
2	1 an	322	1 500 €	AA	2	2 ans	326	1 528 €	327	1 532 €	328	1 537 €	331	1 551 €
1	1 an	321	1 495 €	AA	1	1 an	325	1 523 €	326	1 528 €	327	1 532 €	330	1 546 €

LECTURE

*Un adjoint principal de 1^{ère} classe au 5^è échelon de son grade est reclassé au 1^{er} janvier 2017 au 5^è échelon de la nouvelle échelle dans cet échelon avec une ancienneté majorée d'un tiers. Au-delà, il est reclassé au 6^è échelon avec une ancienneté majorée.

E4 / ADJOINT 1^{ÈRE} CLASSE

ADJOINT PRINCIPAL 2^{ÈME} CLASSE / C2

ADJOINT PRINCIPAL 1^{ÈRE} CLASSE / C1

Éch.	Durée 26 ans	2016		Reclassement en C2	Éch.	Durée 25 ans	1 ^{er} janvier 2017		Éch.	1 ^{er} janvier 2018	
		IM	TIB				IM	TIB		IM	TIB
12	-	382	1 779 €	AA	12	-	416	1 949 €	12	418	1 959 €
11	4 ans	375	1 747 €	½ AA	11	4 ans	411	1 926 €	11	411	1 926 €
10	4 ans	368	1 714 €	SA	10	3 ans	402	1 884 €	10	402	1 884 €
9	3 ans	354	1 649 €	⅔ AA	9	3 ans	390	1 828 €	9	390	1 828 €
8	3 ans	345	1 607 €	⅔ AA	8	2 ans	380	1 781 €	8	380	1 781 €
7	2 ans	332	1 546 €	AA	7	2 ans	364	1 706 €	7	364	1 706 €
6	2 ans	329	1 533 €	AA	6	2 ans	350	1 640 €	6	351	1 645 €
5	2 ans	327	1 523 €	AA	5	2 ans	343	1 607 €	5	345	1 617 €
4	2 ans	326	1 519 €	AA	4	2 ans	336	1 575 €	4	336	1 575 €
3	2 ans	325	1 514 €	SA	3	2 ans	332	1 556 €	3	333	1 560 €
2	1 an	324	1 509 €	AA	2	2 ans	330	1 546 €	2	330	1 546 €
1	1 an	323	1 505 €	SA	1	1 an	328	1 537 €	1	328	1 537 €

LÉGENDE

Éch. = échelon

IM = indice majoré

TIB = traitement indiciaire brut, obtenu en multipliant l'indice majoré (IM) par la valeur du point (VP) = IM x VP

En 2016, la valeur du point appliquée est celle en vigueur au 1^{er} juillet 2016 : 4,658 €

En 2017 et années suivantes, la valeur du point appliquée est celle qui sera en vigueur au 1^{er} février 2017 : 4,686 €

▼ APPELLATION DES GRADES EN 2016

Adjoint 2^{ème} classe - Échelle 3 →
 Adjoint 1^{ère} classe - Échelle 4 →
 Adjoint principal 2^{ème} classe - Échelle 5 →
 Adjoint principal 1^{ère} classe - Échelle 6 →

▼ APPELLATION DES GRADES EN 2017

Adjoint - Échelle C1
 Adjoint principal 2^{ème} classe - Échelle C2
 Adjoint principal 1^{ère} classe - Échelle C3

E6 / ADJOINT PRINCIPAL 1^{ÈRE} CLASSE

ADJOINT PRINCIPAL 1^{ÈRE} CLASSE / C3

Éch.	Durée 20 ans	2016		Reclassement en C3	Éch.	Durée 19 ans	1 ^{er} janvier 2017		1 ^{er} janvier 2018		1 ^{er} janvier 2019		1 ^{er} janvier 2020	
		IM	TIB				IM	TIB	IM	TIB	IM	TIB	IM	TIB
9	-	462	2 152 €	AA	10	-	466	2 184 €	466	2 184 €	466	2 184 €	473	2 216 €
8	4 ans	436	2 031 €	¾ AA	9	3 ans	445	2 085 €	450	2 109 €	450	2 109 €	450	2 109 €
7	4 ans	422	1 966 €	¾ AA	8	3 ans	430	2 015 €	430	2 015 €	430	2 015 €	430	2 015 €
6	3 ans	400	1 863 €	AA	7	3 ans	413	1 935 €	415	1 945 €	415	1 945 €	415	1 945 €
5*	3 ans	385	1 793 €	dès 1 an 6 mois : 4/3 AA après 18 mois	6	2 ans	400	1 874 €	403	1 888 €	403	1 888 €	403	1 888 €
				avant 1 an 6 mois : 4/3 AA	5	2 ans	391	1 832 €	393	1 842 €	393	1 842 €	393	1 842 €
4	2 ans	370	1 723 €	AA	4	2 ans	375	1 757 €	380	1 781 €	380	1 781 €	380	1 781 €
3	2 ans	355	1 654 €	AA	3	2 ans	365	1 710 €	368	1 724 €	368	1 724 €	368	1 724 €
2	1 an	345	1 607 €	SA	2	1 an	355	1 664 €	358	1 678 €	358	1 678 €	358	1 678 €
1	1 an	338	1 574 €	AA	1	1 an	345	1 617 €	350	1 640 €	350	1 640 €	350	1 640 €

Échelle C3 s'il a moins d'un an et six mois d'ancienneté
 et d'un tiers de l'ancienneté acquise au-delà de 18 mois.

ADJOINT PRINCIPAL 2^{ÈME} CLASSE / C2 ▼

C2 / ADJOINT PRINCIPAL 2^{ÈME} CLASSE

ADJOINT PRINCIPAL 2^{ÈME} CLASSE / E5

1 ^{er} janvier 2019		1 ^{er} janvier 2020	
IM	TIB	IM	TIB
418	1 959 €	420	1 968 €
411	1 926 €	412	1 931 €
402	1 884 €	404	1 893 €
390	1 828 €	392	1 837 €
380	1 781 €	380	1 781 €
364	1 706 €	365	1 710 €
351	1 645 €	354	1 659 €
345	1 617 €	346	1 621 €
336	1 575 €	338	1 584 €
333	1 560 €	336	1 575 €
330	1 546 €	334	1 565 €
329	1 542 €	332	1 556 €

Éch.	Durée 25 ans	1 ^{er} janvier 2017		Reclassement en C2	Éch.	Durée 26 ans	2016	
		IM	TIB				IM	TIB
12	-	416	1 949 €					
11	4 ans	411	1 926 €	AA	12	-	407	1 896 €
10	3 ans	402	1 884 €	¾ AA	11	4 ans	398	1 854 €
9	3 ans	390	1 828 €	¾ AA	10	4 ans	385	1 793 €
8	2 ans	380	1 781 €	⅔ AA	9	3 ans	376	1 751 €
7	2 ans	364	1 706 €	⅔ AA	8	3 ans	360	1 677 €
6	2 ans	350	1 640 €	AA	7	2 ans	346	1 612 €
5	2 ans	343	1 607 €	AA	6	2 ans	339	1 579 €
4	2 ans	336	1 575 €	AA	5	2 ans	332	1 546 €
				SA	4	2 ans	330	1 537 €
3	2 ans	332	1 556 €	½ AA + 1 an	3	2 ans	328	1 528 €
				AA	2	1 an	327	1 523 €
2	2 ans	330	1 546 €	2 AA	1	1 an	326	1 519 €
1	1 an	328	1 537 €					

Pour mémoire le SMIC est en 2016
 de 1 466,62 € bruts mensuels sur la base de
 la durée légale de 35 heures hebdomadaires.

AA = ancienneté acquise. L'agent conserve l'ancienneté qu'il a
 acquise dans son échelon, le cas échéant avec un coeffi-
 cient multiplicateur tel qu'indiqué.

SA = sans ancienneté. L'agent ne conserve pas l'ancienneté
 qu'il a acquise dans l'échelon détenu.



INTERCO
S'ENGAGER POUR CHACUN
AGIR POUR TOUS

ÉTAPES 2, 3 ET 4 : LES REVALORISATIONS INDICIAIRES

Les deuxième, troisième et quatrième étapes interviendront respectivement aux **1^{ers} janvier 2018, 2019 et 2020** et consistent en des revalorisations indiciaires.

Chaque mesure paraît modeste. Mais prises dans leur ensemble et sur la durée, elles représentent une **reconnaissance du travail** et des missions accomplies par les agents, ce que la CFDT a choisi d'acter.

PPCR, C'EST AUSSI LE DÉGEL DE LA VALEUR DU POINT

■ Grâce à l'engagement d'organisations syndicales, au premier rang desquelles la CFDT, le gouvernement a décidé de mettre en œuvre le protocole PPCR qui comprenait un rendez-vous salarial début 2016. **Au terme de 6 années, la valeur du point d'indice est enfin débloquée !**

- ▶ au 1^{er} juillet 2016, +0,6%
- ▶ au 1^{er} février 2017, +0,6%

Clairement, pour la CFDT, ces augmentations ne sont pas à la hauteur de l'enjeu et ne règlent pas le contentieux salarial accumulé depuis six ans. Quoiqu'insuffisantes, elles s'ajoutent néanmoins aux revalorisations des grilles et contribuent à enrayer les pertes de pouvoir d'achat subies par les fonctionnaires et agents publics.

■ La CFDT continue à revendiquer des **négociations salariales annuelles obligatoires** sans lesquelles il n'y aura pas de revalorisation durable des carrières.

VOTRE CONTACT :

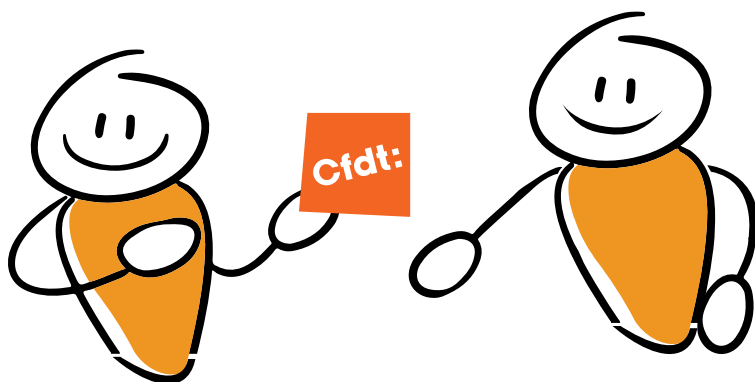
Syndicat CFDT INTERCO 63

*Maison du peuple – Place de la liberté
63000 Clermont-Ferrand*

Tel : 04.73.31.90.98

Email : interco63@interco.cfdt.fr

<http://cfdtinterco63.com/>



Fédération Interco CFDT

47/49 avenue Simon Bolivar

75950 Paris cedex 19

01 56 41 52 52